

 **Studio HR**

**SEMPLIFICA LA RELAZIONE
CON AZIENDE CLIENTI
E DIPENDENTI**



 **TeamSystem**
L'impresa che semplifica la tua.

Il Consulente del Lavoro 4.0: come gestire le nuove sfide nel mondo HR

La trasformazione digitale sta interessando tutte le professioni, ed ha un particolare impatto anche sul mondo del lavoro. In particolare, le attività tipiche dei Consulenti del Lavoro (elaborazione buste paga, contributi, adempimenti e inquadramento dei dipendenti), possono ora essere svolte in modo più efficiente e con tempi più ridotti.

Questo cambiamento si concretizza in una nuova relazione tra lo **Studio**, le **Aziende clienti** e gli stessi **dipendenti**:

- **Il Consulente del Lavoro** può instaurare nuove modalità di collaborazione digitale con i clienti, concentrandosi anche sull'offerta di attività di gestione Risorse Umane a 360°
- **le Aziende clienti** ricevono in tempo reale documenti (cedolini, LUL, contratti, etc.), scadenze, KPI e report di business delle attività aziendali e dell'operato dei dipendenti
- **i dipendenti delle Aziende** possono consultare tutti i documenti (contratti, cedolini, buste paga, CU, etc.) in qualsiasi momento anche da remoto, tramite App mobile

L'evoluzione del ruolo del Consulente del Lavoro

Per cogliere le opportunità della trasformazione digitale, il Consulente del Lavoro ha bisogno di strumenti abilitanti che gli consentano di innovare il proprio modo di fare business. Questo è il primo passo per il cambiamento, che si concretizza in tre comportamenti da seguire:

Digitalizzazione processi interni

Grazie a software all'avanguardia è possibile abbattere i tempi di lavoro e ridurre gli errori, gestendo in digitale l'intero ciclo di vita di un documento: dalla creazione alla firma e conservazione.



Offerta di nuovi servizi di consulenza a valore

Grazie al tempo e alle risorse liberate, il Consulente può offrire nuovi servizi di consulenza e generare valore per le Aziende clienti.

Collaborazione con aziende e dipendenti

Con il digitale, Professionista e Azienda possono scambiare in tempo reale documenti, informazioni, KPI e molto altro, attraverso soluzioni di collaborazione a distanza.

TeamSystem Studio HR

TeamSystem Studio HR supporta il Consulente del Lavoro nella gestione digitale delle Risorse Umane per le Aziende clienti.

Lo Studio può condividere documenti, KPI di business, comunicazioni e offrire nuovi servizi di consulenza a valore ai clienti, creando l'ecosistema digitale Studio/ Azienda/ Dipendenti.



• **I benefici della soluzione**

I benefici della soluzione



Benefici per lo Studio

- Un ecosistema digitale di collaborazione tra Studio/Azienda/Dipendenti
- Supporto proattivo all'azienda nella gestione delle pratiche HR
- Maggior efficienza nei processi di Studio
- Possibilità di condividere report di sintesi con le aziende clienti
- Possibilità di monetizzare i servizi a valore offerti



Benefici per le Aziende

- Collaborazione digitale in tempo reale con il Consulente del Lavoro
- Dati e KPI di business aggiornati e sempre disponibili
- Massima integrazione tra il gestionale aziendale e la soluzione Paghe di Studio
- Possibilità di attivare funzionalità in modalità self-service verso i dipendenti
- Supporto del Consulente del Lavoro nell'analisi e nelle scelte da prendere



Benefici per i dipendenti

- Accesso a documenti e informazioni anche da App Mobile
- Possibilità di inviare comunicazioni agli amministratori e domande al Consulente
- Gestione autonoma delle timbrature, anche da remoto
- Maggior coinvolgimento nella vita aziendale
- Fidelizzazione, grazie alla disponibilità di servizi a valore

- **A chi si rivolge**
- **Principali funzionalità di TeamSystem Studio HR**

A chi si rivolge

La soluzione è rivolta a tutti i soggetti che utilizzano il gestionale TeamSystem Studio per offrire servizi in ambito gestione, Risorse Umane alle proprie aziende clienti:

- **Consulenti del Lavoro**
- **Commercialisti**
- **Centri Elaborazione Dati**
- **Società di servizi**

Principali funzionalità di TeamSystem Studio HR



Portale Studio

Il portale dedicato allo Studio, integrato con la gestione Paghe di TeamSystem Studio, che permette di avere a disposizione tutte le informazioni ed i documenti per ogni azienda cliente in un unico spazio ordinato e sicuro. Inoltre, da questo Portale il Professionista ha la possibilità di comunicare digitalmente con i propri clienti, anche attraverso la pubblicazione di news e circolari e di attivare i servizi HR a valore per la gestione dei dipendenti delle aziende clienti.



Portale Azienda

Il punto di accesso per l'azienda, che consente di gestire la comunicazione con il Consulente del Lavoro e i processi di gestione delle Risorse Umane, in particolare: gestione anagrafica e organizzazione, dashboard e KPI, reporting, fascicolo documentale, comunicazioni e news.



Accesso web e mobile

I dipendenti delle Aziende clienti possono consultare, gestire e scambiare, anche tramite app, documenti e informazioni relative al proprio rapporto di lavoro: dati anagrafici e contrattuali, presenze, ferie, etc.



Dipendenti in Cloud

Il Portale Studio è integrato con la soluzione Dipendenti in Cloud per ricevere nel gestionale le presenze/ assenze dei dipendenti, al fine di elaborare le buste e i cedolini.



Servizi a valore

Il Consulente del Lavoro può acquistare moduli aggiuntivi che gli consentono di attivare servizi a valore per le proprie aziende clienti, scegliendoli in modo flessibile in base alle loro esigenze

Caratteristiche di TeamSystem Studio HR

Il Portale per lo Studio



• Il Portale per lo Studio



Anagrafica dei clienti: tutte le informazioni più rilevanti sulle aziende clienti dello Studio sono disponibili grazie all'integrazione con TeamSystem Studio Paghe (sede principale azienda cliente, indirizzo, numero dipendenti, ...)



Analytics e KPI base clienti: grafici e dashboard che mostrano in modo chiaro e sintetico i dati aggregati di tutta la base clienti del Consulente del Lavoro, consentendogli di avere a colpo d'occhio una vista riassuntiva rispetto al proprio business:

- Numero di cedolini, CU e LUL gestiti
- Eventi gestiti
- Adempimenti in scadenza
- Trend dei clienti



Analytics e KPI società: grafici e dashboard che mostrano in modo chiaro e sintetico i dati aggregati per ogni singola azienda gestita dal Consulente del Lavoro, permettendogli di fare analisi approfondite per singolo cliente rispetto a:

- Costi del personale
- Presenze
- Contratti
- Pratiche gestite e adempimenti in scadenza



Fascicoli e firma elettronica: fascicoli ad hoc condivisibili con le aziende clienti e con i loro dipendenti, raggruppati per tematica e per tipologia, con la possibilità di consultarli e farli scaricare in autonomia (ad esempio: cedolini e buste paga, Certificazione Unica, contratti, ...). I clienti potranno inoltre sottoscrivere i documenti da remoto, grazie all'integrazione con TeamSystem Digital Signature. Per ogni documento e in forma aggregata si avranno a disposizione le statistiche di accesso e le conferme di lettura.

• **Il Portale per lo Studio**



Comunicazioni e news: possibilità di pubblicare circolari e informazioni in tempo reale sul portale dell'azienda cliente, restando sempre aggiornati su tutte le novità, senza dover effettuare telefonate o inviare e-mail.



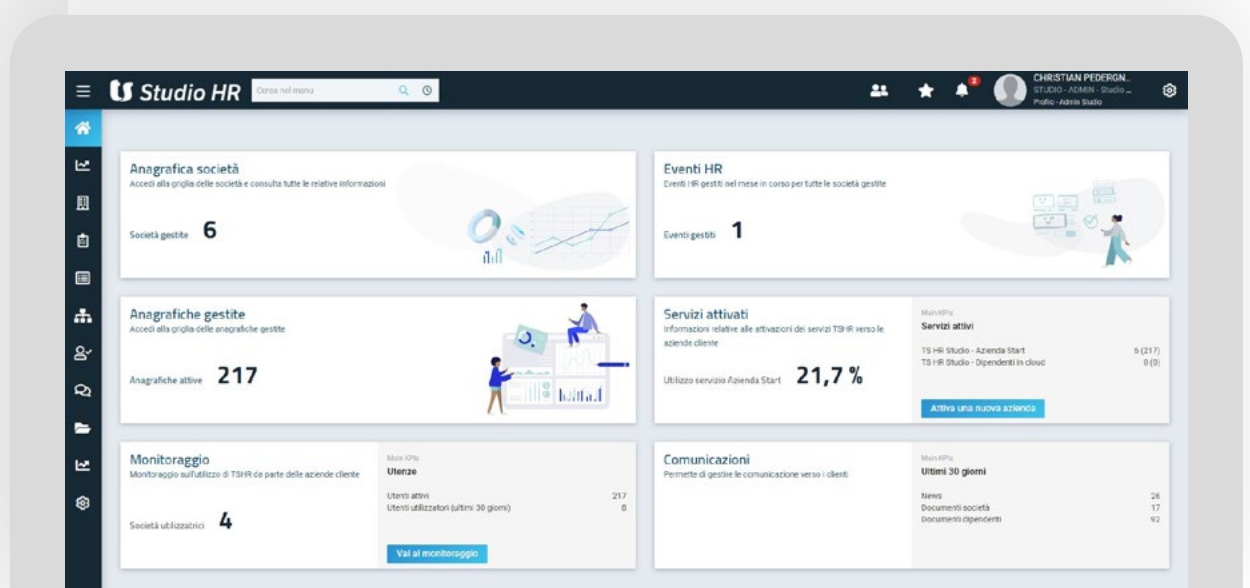
Domande & Risposte: permette una gestione strutturata delle richieste dei clienti verso lo Studio e viceversa.



Attivazione servizi a valore aggiunto per i clienti: la Console Studio è il portale di accesso che consente al Professionista di attivare nuovi servizi di consulenza a valore in ambito HR ai propri clienti (sicurezza, recruiting, formazione, welfare e sviluppo del personale).

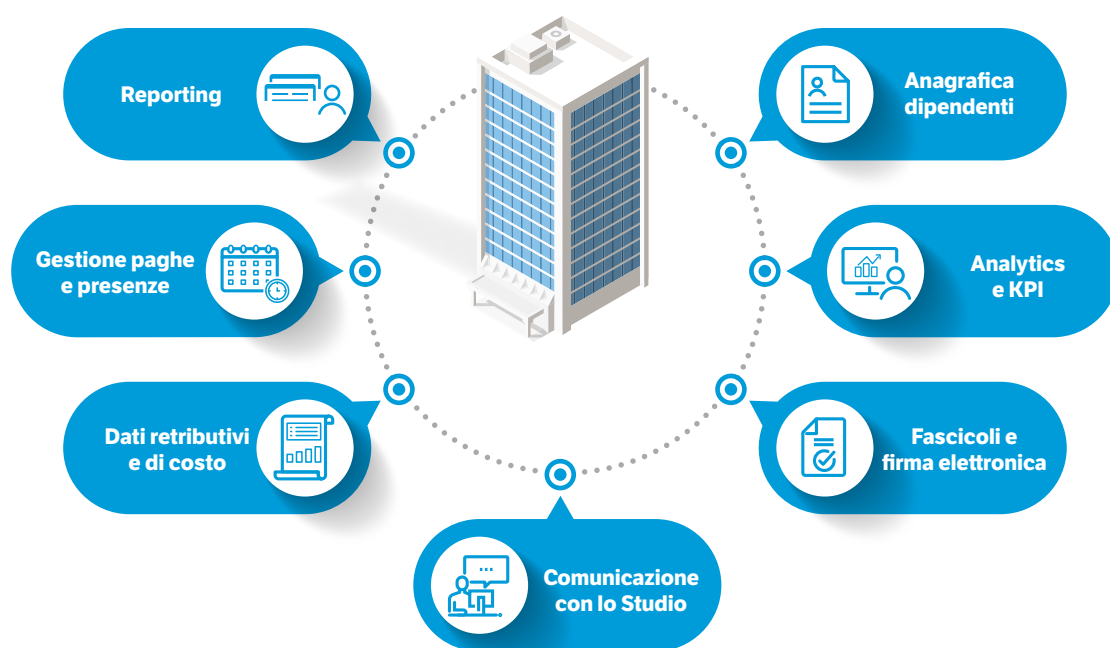


Gestione Incentivi fiscali e politiche attive del lavoro: lo studio potrà sfruttare una banca dati costantemente aggiornata sugli incentivi fiscali legati al personale, in modo da essere proattivo nei confronti dei propri clienti



• Il Portale per le Aziende clienti

Il Portale per le Aziende clienti



Anagrafica dipendenti: consente l'accesso a tutte le informazioni del dipendente e alla sua storia professionale: passaggi di livello, variazioni di contratto, cessazioni e riassunzioni. Permette anche di estrarre il curriculum aziendale in formato personalizzabile e allegare eventuali documenti che costituiscono il fascicolo personale.



Analytics e KPI: report, scorecard e dashboard su tutti i dati gestiti dalla piattaforma e provenienti dai diversi moduli attivati. A partire dalle funzionalità di Analytics e da una libreria di KPI preconfigurati, è possibile abilitare una gestione più puntuale del personale.

• **Il Portale per le Aziende clienti**



Fascicoli e firma elettronica: tutta la documentazione generata o gestita dal modulo TeamSystem Studio HR è archiviabile, per la condivisione di qualsiasi tipo di contenuto (cedolini e buste paga, Certificazione Unica, contratti o elementi multimediali). Il sistema offre anche soluzioni per la gestione di tutte le tipologie di firma elettronica avanzata rispondendo ai requisiti previsti dalla normativa in tema di sicurezza.



Comunicazioni con lo Studio: possibilità di pubblicare informazioni in tempo reale sull'andamento aziendale, condivisibili anche sul portale dello Studio, utili per rimanere sempre aggiornati sulle iniziative in essere in azienda.



Accesso dati retributivi e di costo: attraverso l'elaborazione delle buste paga e l'emissione dei cedolini è possibile analizzare gli aspetti finanziari legati personale. La procedura multi-aziendale e multi-contrattuale ottimizza l'efficienza del servizio di amministrazione del personale, riducendo gli errori nella gestione del personale.

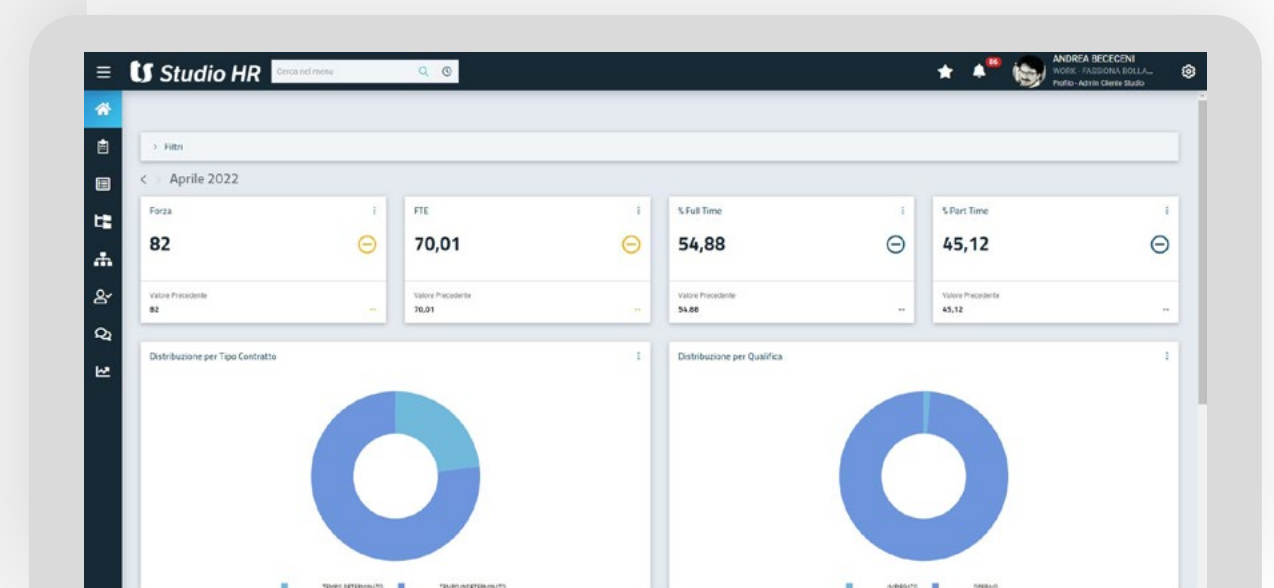
- Il Portale per le Aziende clienti



Gestione paghe e presenze: il modulo completamente rinnovato con cui le aziende clienti dello Studio potranno inviare i dati di presenza in modo semplice, digitale e strutturato.



Reporting: attraverso una vasta libreria di KPI pre-configurati, è possibile generare report personalizzati di supporto alle decisioni aziendali.



- **L'App mobile per le Aziende clienti**

L'App mobile per i dipendenti



Dipendenti in Cloud

In alternativa al Portale Azienda, il Consulente del Lavoro ha la possibilità di scegliere Dipendenti in Cloud per le sue aziende clienti: la soluzione semplice e snella che permette una gestione efficace dei dipendenti delle aziende clienti.

Grazie all'integrazione con il gestionale di Studio, il Professionista:

- **Riceve direttamente le informazioni di presenze/assenze per elaborare in automatico i cedolini**
- **Raccoglie i dati di ogni singolo dipendente da analizzare poi in dashboard di sintesi, condivisibili con l'Azienda**

In più, grazie all'App mobile, i dipendenti possono gestire le timbrature, consultare i fogli presenze, richiedere ferie e permessi e gestire le note spese in mobilità.

Principali funzionalità della soluzione:

- **Gestione presenze, anche in mobilità**
- **Timbratura automatica**
- **Note spese e rimborsi**
- **Anagrafica dipendenti e gestione documenti**
- **Condivisione automatica dei documenti**
- **Collaborazione tra Studio, Azienda e dipendenti**

I servizi per la consulenza a valore

In aggiunta alle funzionalità dedicate allo Studio e all'azienda, è possibile arricchire la proposta con servizi a valore aggiunto in ambito HR



Incentivi



Presenze



Welfare



Sicurezza



Formazione



Recruiting



Onboarding e
processi



Mezzi



Incentivi

Incentivi e Efficientamento agevolazioni e incentivi consentono di individuare le migliori opportunità offerte a livello Nazionale o Regionale, per reclutare la forza lavoro. Gestione incentivi consente di farlo in fase di assunzione, mentre Efficientamento agevolazioni e incentivi permette all'Azienda di ottenere i benefici, non goduti o versati in eccesso, nel periodo successivo all'assunzione.



Presenze

Attraverso il modulo "Inserimento Presenze" lo Studio può gestire in modo semplice ed efficace le presenze dei propri clienti e condividere efficacemente i dati con TeamSystem Studio Paghe per l'elaborazione dei cedolini.

Grazie al modulo "Rilevazione Presenze" è possibile proporre modalità flessibili di raccolta delle presenze, dai tradizionali lettori di badge fino agli smartphone con geolocalizzazione. Questo sistema consente di organizzare processi destrutturati nello Studio e risparmiare tempo per attività di consulenza. Inoltre, le Aziende clienti si sentono più sicure nella gestione delle presenze e si crea un miglioramento nel rapporto tra studio e clienti.



Welfare

Il modulo consente di gestire i flexible benefit, una serie di servizi a disposizione dei lavoratori privi di carichi impositivi e contributivi, in un marketplace che risponde a tutte le tipologie di welfare (puro, contrattuale e di produttività). Il Consulente del Lavoro svolge la figura di consulente per la predisposizione del piano di Welfare, instaurando un nuovo rapporto di fiducia con i propri clienti.



Sicurezza

Il modulo offre una serie di funzionalità di gestione della salute e sicurezza sul lavoro e soddisfa le prescrizioni applicabili e gli obblighi legati alla gestione dei lavoratori, a supporto della governance aziendale.



Formazione

Il modulo permette di automatizzare la gestione di tutto il processo di formazione e decidere quali corsi attivare e come distribuirli tra gli attori coinvolti. Le funzionalità self service permettono poi a dipendenti e manager di avere un ruolo attivo nella gestione della propria formazione e di quella del proprio team.



Recruiting

Il modulo consente di diminuire il tempo speso nella ricerca di una posizione vacante, automatizzare la selezione, ottenere una valutazione oggettiva e psicologica dei candidati, filtrare e riorganizzare una grossa mole di dati.



Onboarding e Processi

Il modulo si rivolge a tutte le aziende che hanno la necessità di una gestione digitale del processo di Onboarding e di altri processi aziendali legati ai dipendenti. I principali attori coinvolti sono gli utenti amministrativi dell'azienda, addetti alla gestione e al controllo dei processi aziendali, e i dipendenti, che in modalità self-service potranno completare i propri task e monitorare l'avanzamento dei processi.



Mezzi

Il modulo permette alle Aziende di gestire in modo completamente digitale il parco mezzi e i processi di assegnazione a collaboratori e dipendenti, rispondendo ai fabbisogni operativi e ottimizzando la raccolta dati per una gestione produttiva della flotta aziendale.

Integrazioni alla soluzione

Integrazione con TeamSystem Digital

- **TeamSystem Digital Signature:** la soluzione per la gestione di tutte le tipologie di Firma Elettronica, rispondendo ai requisiti previsti dalle norme e dai regolamenti di riferimento
- **TeamSystem Digital Archive:** con Digital Archive è possibile delegare il processo di conservazione a norma di legge di tutti i documenti del mondo Paghe a TeamSystem (CU, LUL, contratti, etc)

Integrazione con la Library Skilla

Library Formazione Skilla: grazie alla partnership con Skilla, è possibile gestire in modo integrato contenuti formativi in tre modalità:

- **Start e-Learning** per le aziende che fanno i primi passi nel mondo dell'e-Learning
- **Library** per aziende con bisogni formativi più strutturati
- **Formazione sicurezza online** per rispondere alle compliance in materia di sicurezza sul lavoro.

